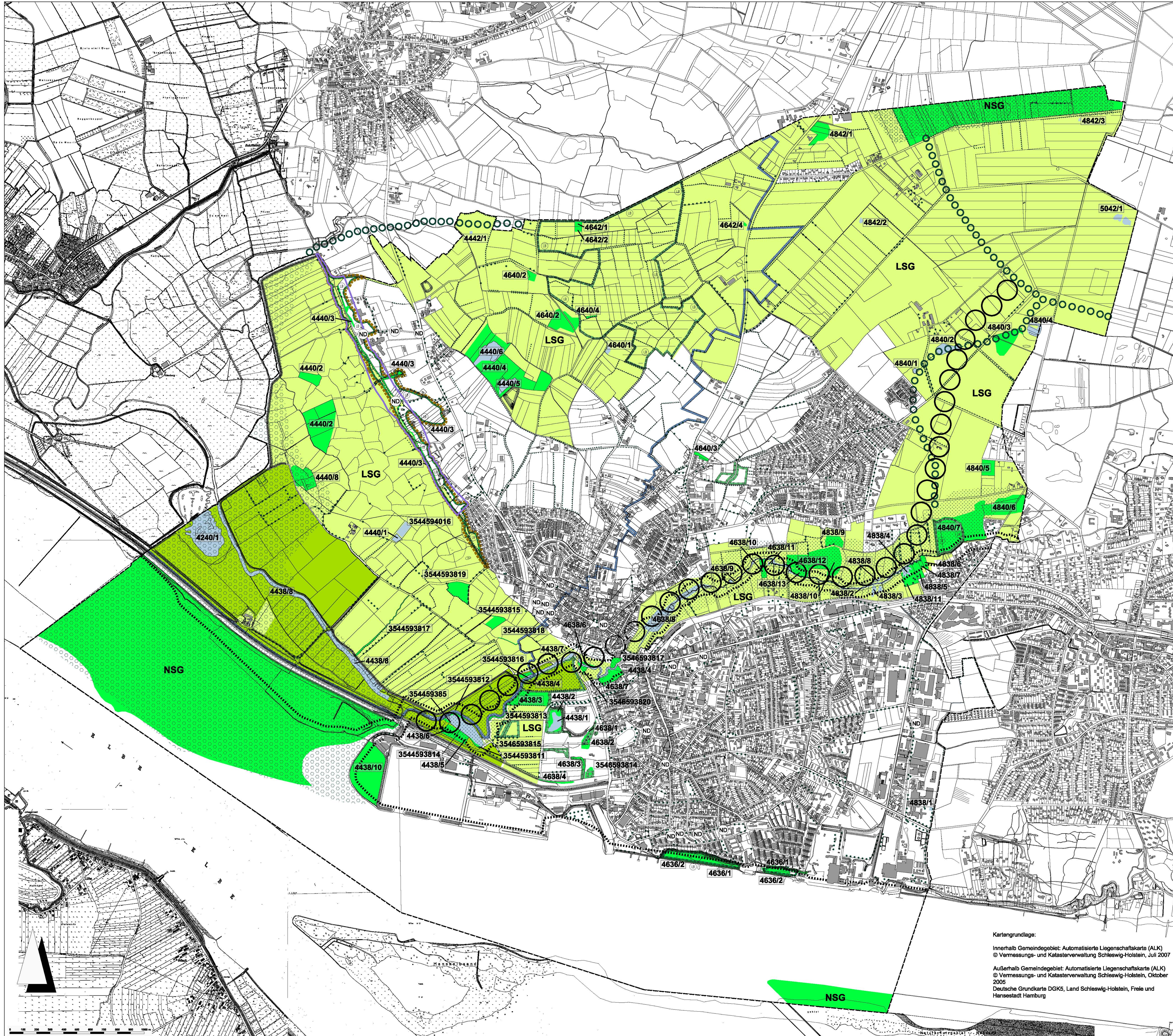


STADT WEDEL LANDSCHAFTSPLAN Biotopverbund/Vorrangige Flächen für den Naturschutz 2007

M. 1:10.000



Zeichenerklärung

Flächen oder Maßnahmen zum Schutz, zur Pflege und Entwicklung von Boden, Natur und Landschaft

- NSG Naturschutzgebiet
- gesetzlich geschützte Biotope
- LSG Landschaftsschutzgebiet
- Kernzone Landschaftsschutzgebiet
- Flächen zum Schutz, zur Pflege und Entwicklung von Boden, Natur und Landschaft
- geplante, geschützte Landschaftsbestandteile
- Eignungsfächen für Ausgleichs- und Ersatzmaßnahmen
- Wasserschutzgebiet
- Gewässerschutzstreifen
- Geotop / geomorphologische schützenswerte Form, Gutachten D. & W. Wißmann 2006

Punktförmige und lineare Landschaftselemente

- Baumreihe
- Knick, gesetzlich geschützt
- Naturdenkmal

Gebiete mit besonderer Eignung zum Aufbau eines Schutzgebiets- und Biotopverbundsystems

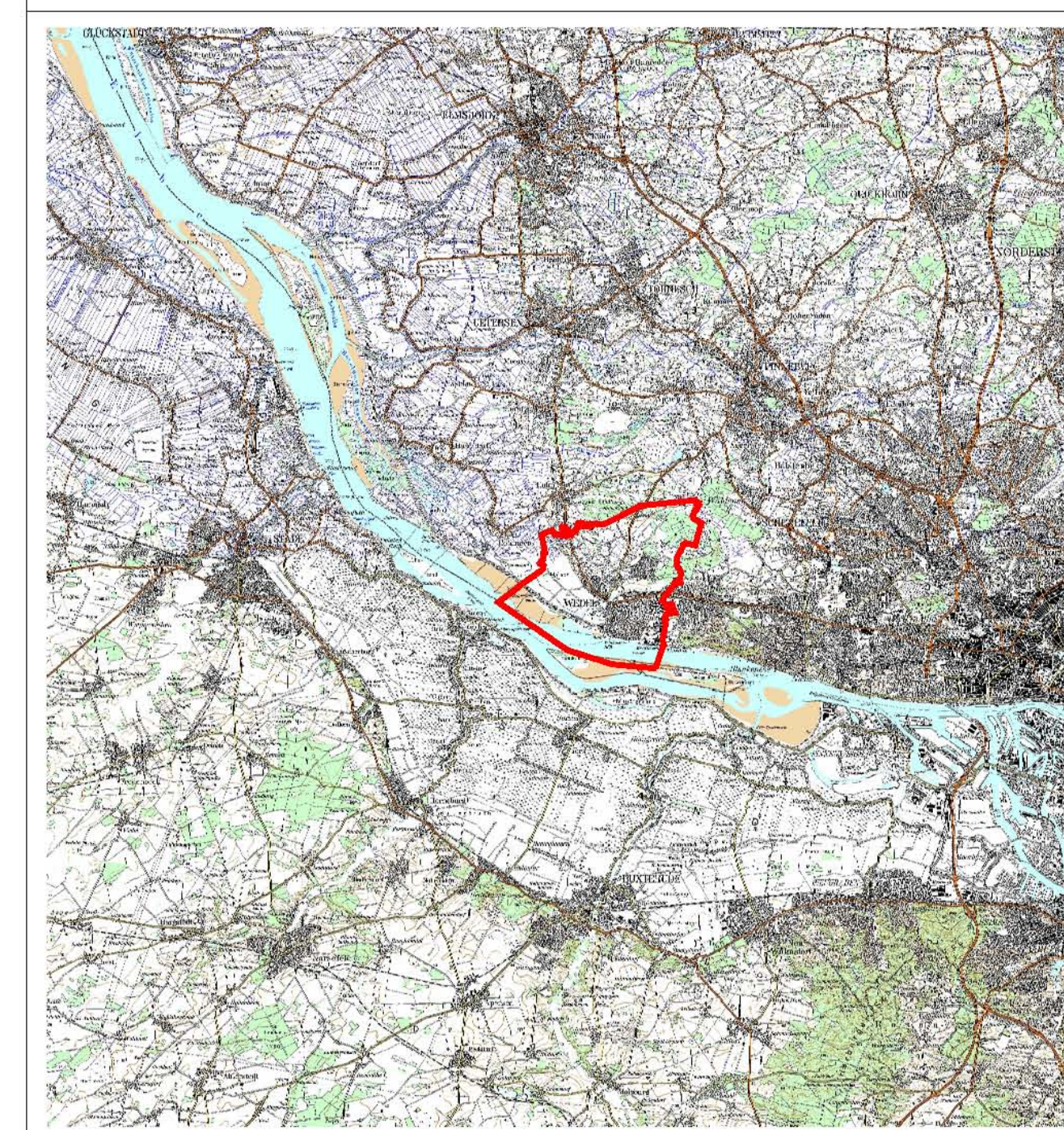
Übernahme aus dem Landschaftsrahmenplan, (Planungsraum I) 1998

- Schwerpunktbereich
- Hauptverbundachse
- Nebenverbundachse
- Geotop Kliff KI 55, Elbstrand zwischen Holmerberg und dem nordwestlichen Randbereich von Wedel, Landesamt für Natur und Umwelt Schleswig-Holstein 2004
- Regionale Grünverbindung

Sonstiges

- Grenze des räumlichen Geltungsbereiches

STADT WEDEL
LANDSCHAFTSPLAN
Biotopverbund/Vorrangige
Flächen für den Naturschutz 2007



Kartengrundlage:
Innerhalb Gemeindegebiet: Automatisierte Liegenschaftskarte (ALK)
© Vermessungs- und Katasterverwaltung Schleswig-Holstein, Juli 2007
Außerhalb Gemeindegebiet: Automatisierte Liegenschaftskarte (ALK)
© Vermessungs- und Katasterverwaltung Schleswig-Holstein, Oktober 2005
Deutsche Grundkarte DGK5, Land Schleswig-Holstein, Freie und Hansestadt Hamburg