

**Legende**

- Stadtgrenze
- Gebäude
- IED-Anlage
- Hauptverkehrsstraße (> 3 Mio. Kfz/a)
- sonstige Straße
- Schallschutzwand
- Knotenpunkt

Stadt Wedel  
 Fachdienst Stadt- und Landschaftsplanung  
 Rathausplatz 3-5  
 22880 Wedel

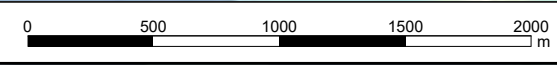
LÄRMKONTOR GmbH  
 Altonaer Poststraße 13 b 22767 Hamburg  
 Tel.: 040 - 38 99 94.0 Fax: 040 - 38 99 94.44  
 mail: hamburg@laermkontor.de  
 http://www.laermkontor.de

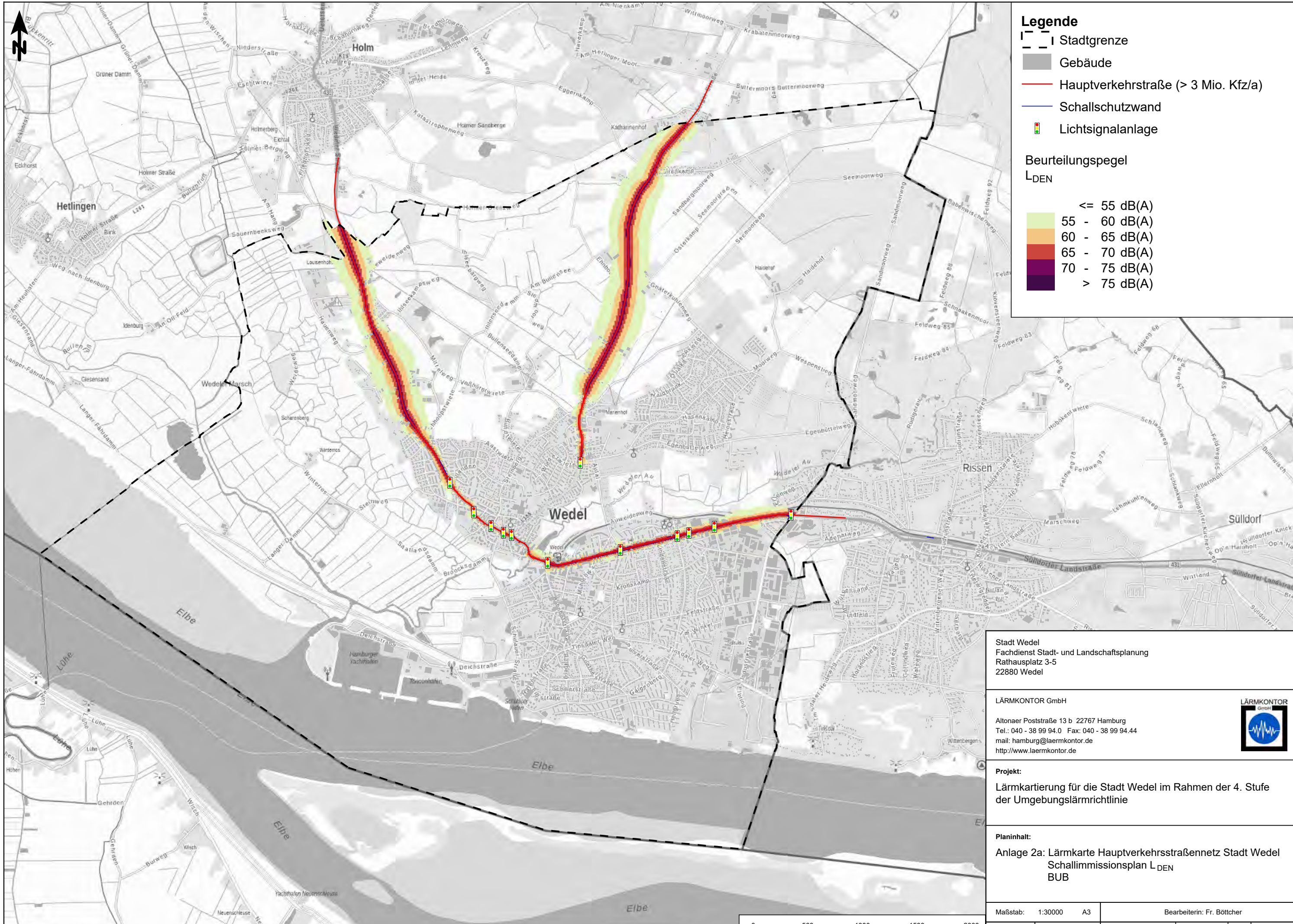


**Projekt:**  
 Lärmkartierung für die Stadt Wedel im Rahmen der 4. Stufe der Umgebungslärmrichtlinie

**Planinhalt:**  
 Anlage 1: Lageplan Stadt Wedel  
 Straßennetz, Industrieanlagen

Maßstab: 1:30000 A3	Bearbeiterin: Fr. Böttcher
2021.236.1	06.09.2022





**Legende**

- Stadtgrenze
- Gebäude
- Hauptverkehrsstraße (> 3 Mio. Kfz/a)
- Schallschutzwand
- Lichtsignalanlage

**Beurteilungspegel**  
L<sub>DEN</sub>

- $\leq 55\text{ dB(A)}$
- 55 - 60 dB(A)
- 60 - 65 dB(A)
- 65 - 70 dB(A)
- 70 - 75 dB(A)
- > 75 dB(A)

Stadt Wedel  
 Fachdienst Stadt- und Landschaftsplanung  
 Rathausplatz 3-5  
 22880 Wedel

LÄRMKONTOR GmbH  
 Altonaer Poststraße 13 b 22767 Hamburg  
 Tel.: 040 - 38 99 94.0 Fax: 040 - 38 99 94.44  
 mail: hamburg@laermkontor.de  
 http://www.laermkontor.de

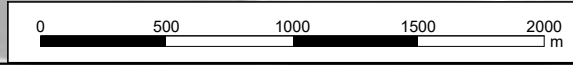


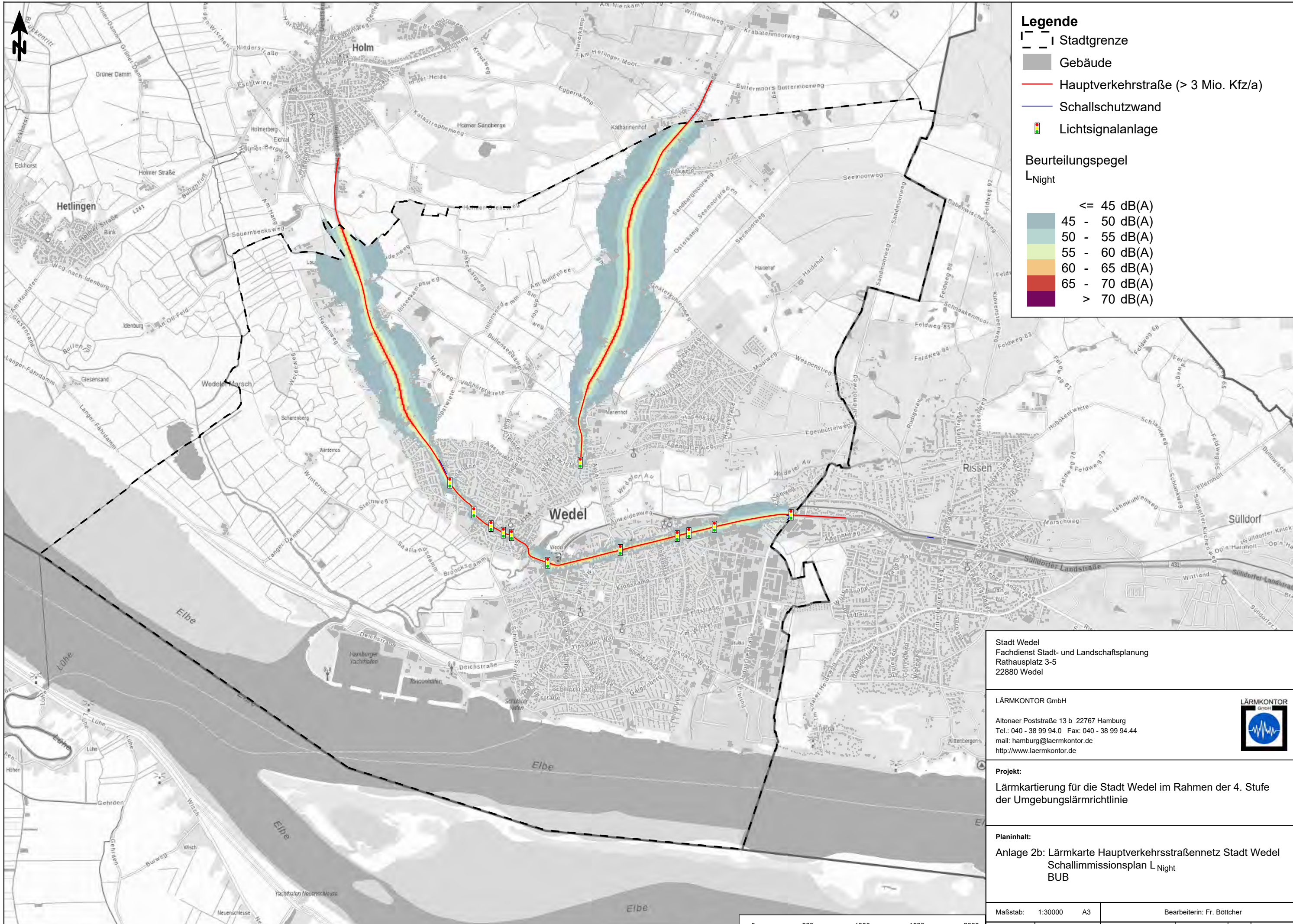
**Projekt:**  
 Lärmkartierung für die Stadt Wedel im Rahmen der 4. Stufe der Umgebungslärmrichtlinie

**Planinhalt:**  
 Anlage 2a: Lärmkarte Hauptverkehrsstraßennetz Stadt Wedel  
 Schallimmissionsplan L<sub>DEN</sub>  
 BUB

Maßstab: 1:30000 A3 Bearbeiter: Fr. Böttcher

2021.236.1 06.09.2022 V8.2 21.07.2022/2 5000/200/50 Q0,1 R10/4/10/9





**Legende**

- Stadtgrenze
- Gebäude
- Hauptverkehrsstraße (> 3 Mio. Kfz/a)
- Schallschutzwand
- Lichtsignalanlage

**Beurteilungspegel**

$L_{Night}$

- $\leq 45\text{ dB(A)}$
- 45 - 50 dB(A)
- 50 - 55 dB(A)
- 55 - 60 dB(A)
- 60 - 65 dB(A)
- 65 - 70 dB(A)
- > 70 dB(A)

Stadt Wedel  
 Fachdienst Stadt- und Landschaftsplanung  
 Rathausplatz 3-5  
 22880 Wedel

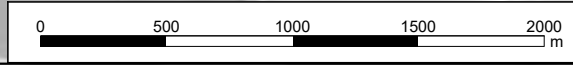
LÄRMKONTOR GmbH  
 Altonaer Poststraße 13 b 22767 Hamburg  
 Tel.: 040 - 38 99 94.0 Fax: 040 - 38 99 94.44  
 mail: hamburg@laermkontor.de  
 http://www.laermkontor.de

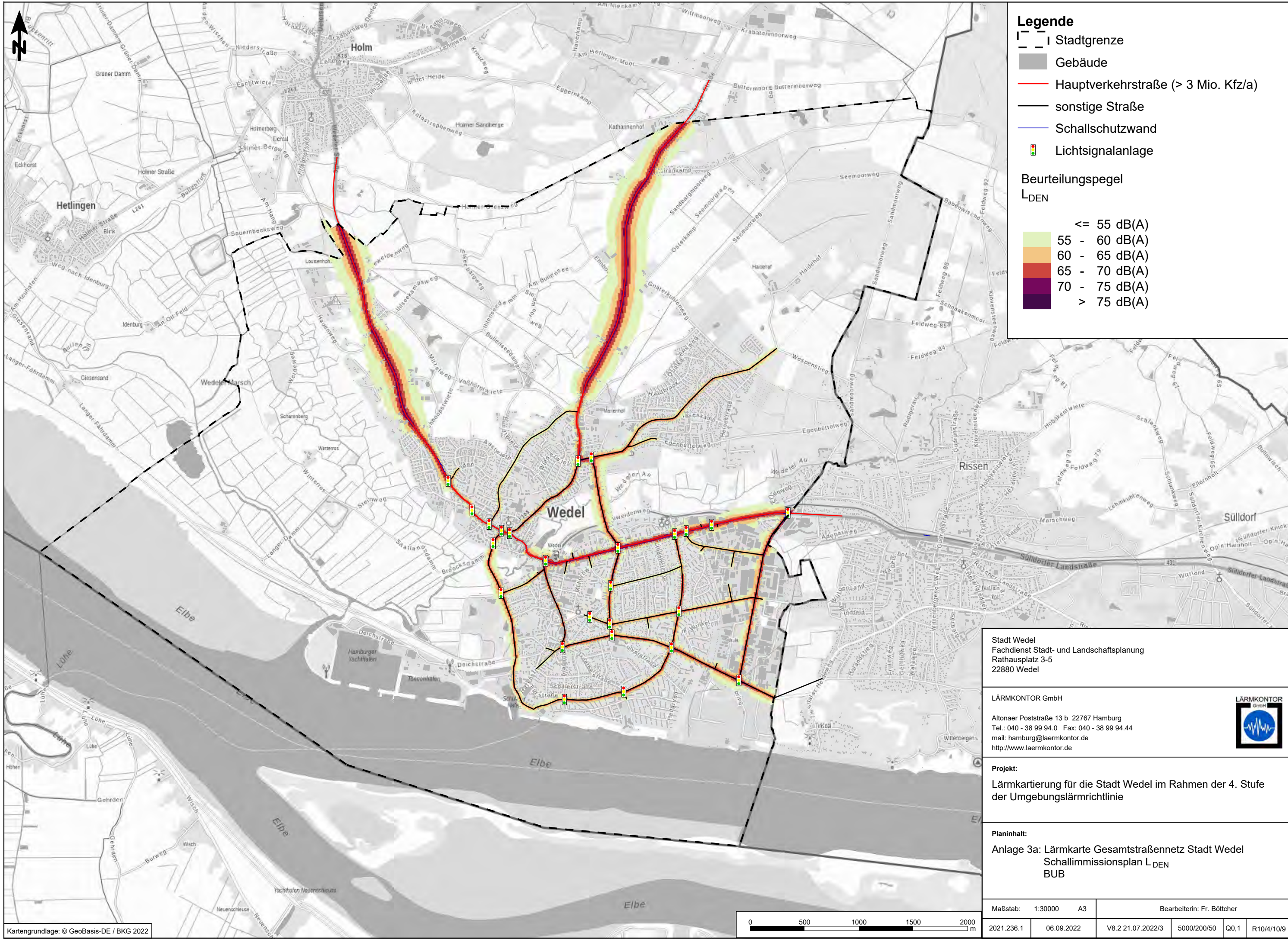


**Projekt:**  
 Lärmkartierung für die Stadt Wedel im Rahmen der 4. Stufe der Umgebungslärmrichtlinie

**Planinhalt:**  
 Anlage 2b: Lärmkarte Hauptverkehrsstraßennetz Stadt Wedel  
 Schallimmissionsplan  $L_{Night}$   
 BUB

Maßstab: 1:30000 A3	Bearbeiterin: Fr. Böttcher				
2021.236.1	06.09.2022	V8.2 21.07.2022/2	5000/200/50	Q0,1	R10/4/10/9





**Legende**

- Stadtgrenze
- Gebäude
- Hauptverkehrsstraße (> 3 Mio. Kfz/a)
- sonstige Straße
- Schallschutzwand
- Lichtsignalanlage

**Beurteilungspegel**  
L<sub>DEN</sub>

- $\leq 55\text{ dB(A)}$
- 55 - 60 dB(A)
- 60 - 65 dB(A)
- 65 - 70 dB(A)
- 70 - 75 dB(A)
- > 75 dB(A)

Stadt Wedel  
 Fachdienst Stadt- und Landschaftsplanung  
 Rathausplatz 3-5  
 22880 Wedel

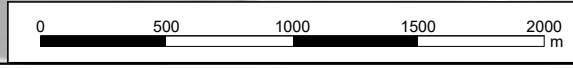
LÄRMKONTOR GmbH  
 Altonaer Poststraße 13 b 22767 Hamburg  
 Tel.: 040 - 38 99 94.0 Fax: 040 - 38 99 94.44  
 mail: hamburg@laermkontor.de  
 http://www.laermkontor.de

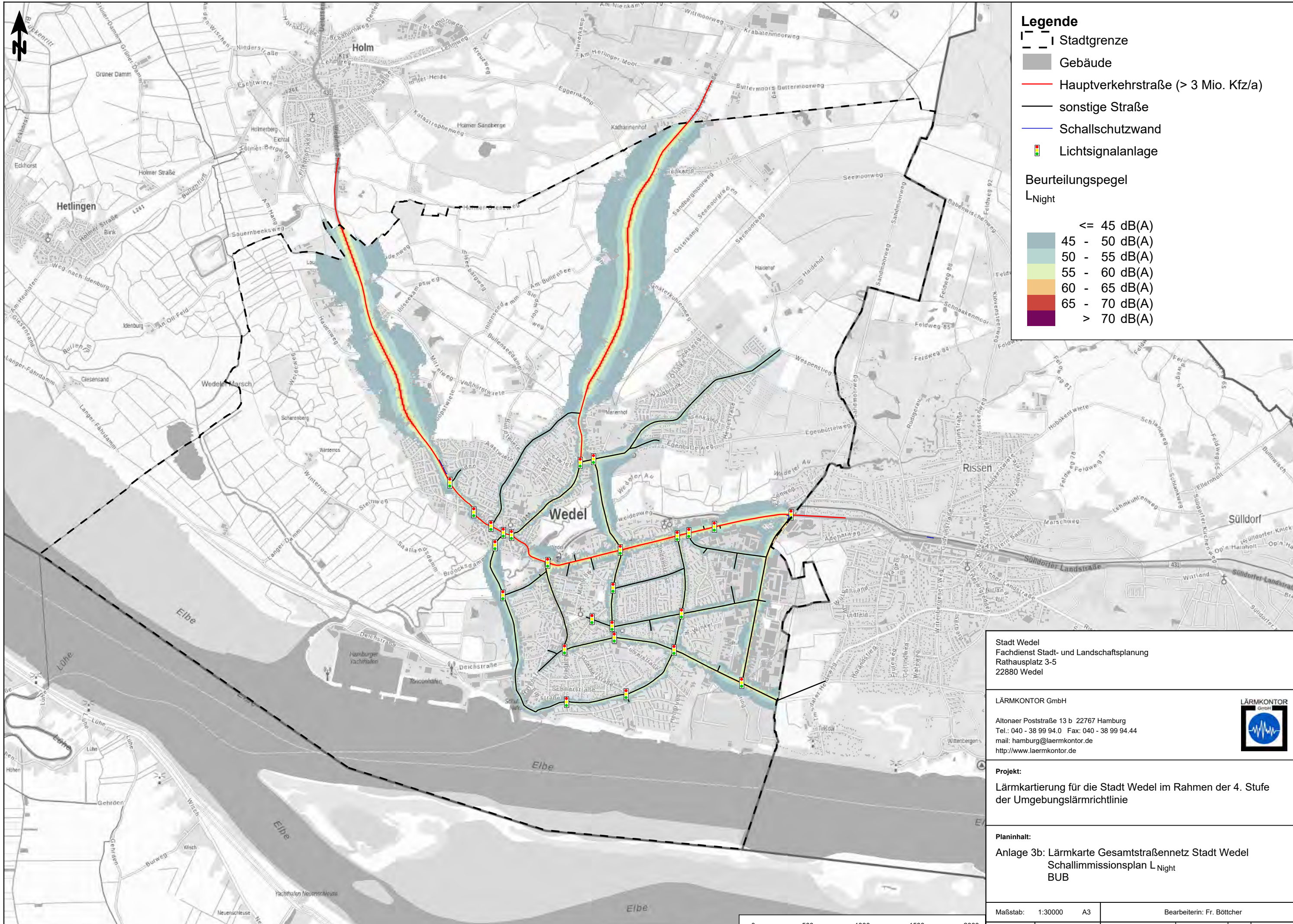


**Projekt:**  
 Lärmkartierung für die Stadt Wedel im Rahmen der 4. Stufe der Umgebungslärmrichtlinie

**Planinhalt:**  
 Anlage 3a: Lärmkarte Gesamtstraßennetz Stadt Wedel  
 Schallimmissionsplan L<sub>DEN</sub>  
 BUB

Maßstab: 1:30000 A3	Bearbeiterin: Fr. Böttcher				
2021.236.1	06.09.2022	V8.2 21.07.2022/3	5000/200/50	Q0,1	R10/4/10/9





**Legende**

- Stadtgrenze
- Gebäude
- Hauptverkehrsstraße (> 3 Mio. Kfz/a)
- sonstige Straße
- Schallschutzwand
- Lichtsignalanlage

**Beurteilungspegel**

L<sub>Night</sub>

- $\leq 45\text{ dB(A)}$
- 45 - 50 dB(A)
- 50 - 55 dB(A)
- 55 - 60 dB(A)
- 60 - 65 dB(A)
- 65 - 70 dB(A)
- > 70 dB(A)

Stadt Wedel  
 Fachdienst Stadt- und Landschaftsplanung  
 Rathausplatz 3-5  
 22880 Wedel

LÄRMKONTOR GmbH  
 Altonaer Poststraße 13 b 22767 Hamburg  
 Tel.: 040 - 38 99 94.0 Fax: 040 - 38 99 94.44  
 mail: hamburg@laermkontor.de  
 http://www.laermkontor.de

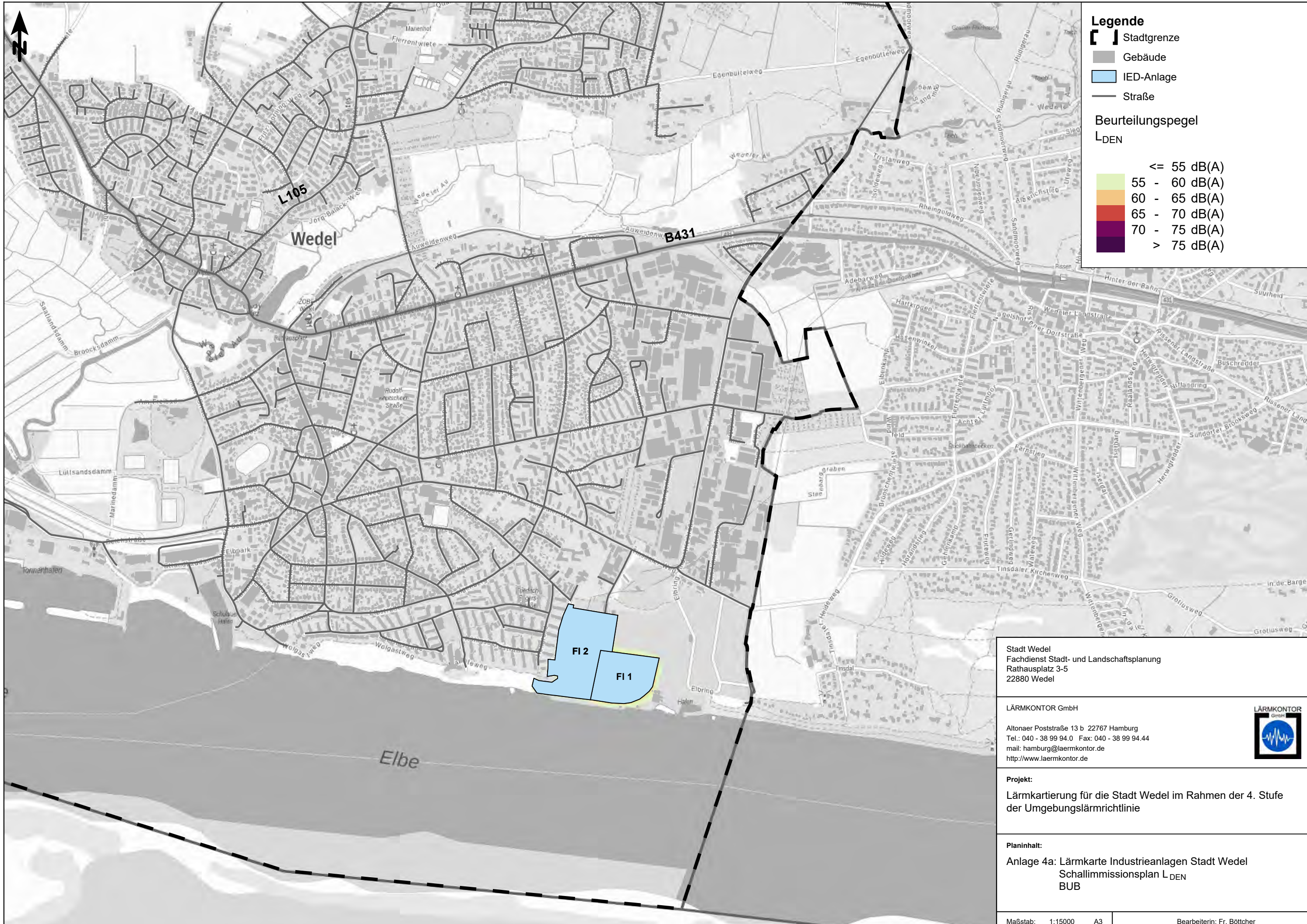


**Projekt:**  
 Lärmkartierung für die Stadt Wedel im Rahmen der 4. Stufe der Umgebungslärmrichtlinie

**Planinhalt:**  
 Anlage 3b: Lärmkarte Gesamtstraßennetz Stadt Wedel  
 Schallimmissionsplan L<sub>Night</sub>  
 BUB

Maßstab: 1:30000 A3 Bearbeiter: Fr. Böttcher

2021.236.1	06.09.2022	V8.2 21.07.2022/3	5000/200/50	Q0,1	R10/4/10/9
------------	------------	-------------------	-------------	------	------------



**Legende**

- Stadtgrenze
- Gebäude
- IED-Anlage
- Straße

**Beurteilungspegel**  
L<sub>DEN</sub>

- ≤ 55 dB(A)
- 55 - 60 dB(A)
- 60 - 65 dB(A)
- 65 - 70 dB(A)
- 70 - 75 dB(A)
- > 75 dB(A)

Stadt Wedel  
 Fachdienst Stadt- und Landschaftsplanung  
 Rathausplatz 3-5  
 22880 Wedel

LÄRMKONTOR GmbH  
 Altonaer Poststraße 13 b 22767 Hamburg  
 Tel.: 040 - 38 99 94.0 Fax: 040 - 38 99 94.44  
 mail: hamburg@laermkontor.de  
 http://www.laermkontor.de

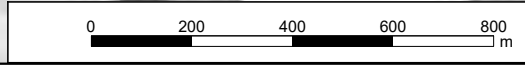


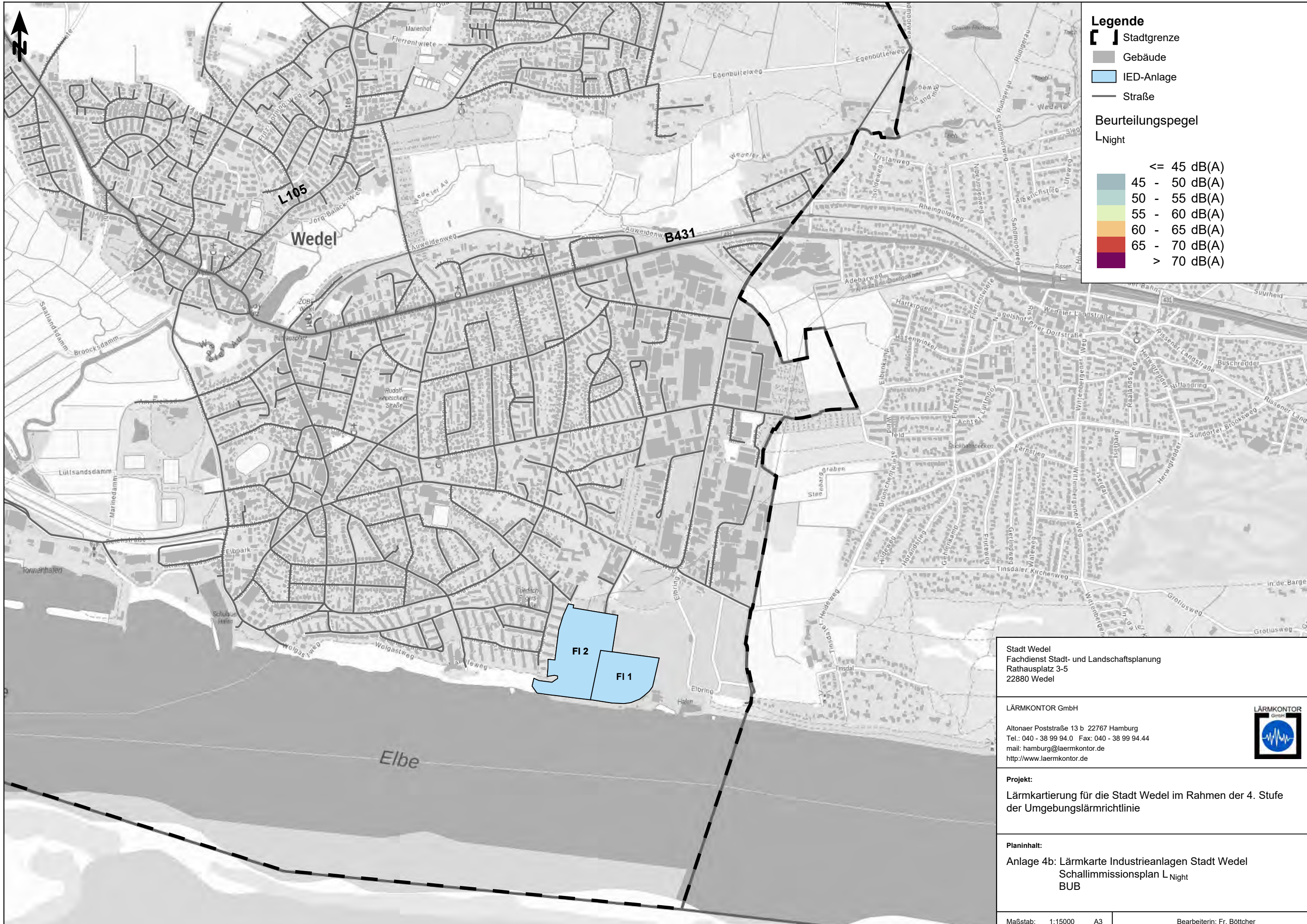
**Projekt:**  
 Lärmkartierung für die Stadt Wedel im Rahmen der 4. Stufe der Umgebungslärmrichtlinie

**Planinhalt:**  
 Anlage 4a: Lärmkarte Industrieanlagen Stadt Wedel  
 Schallimmissionsplan L<sub>DEN</sub>  
 BUB

Maßstab: 1:15000 A3 Bearbeiterin: Fr. Böttcher

2021.236.1	30.08.2022	V8.2 29.03.2022/2	5000/200/50	Q0,1	R10/4/10/9
------------	------------	-------------------	-------------	------	------------





**Legende**

- Stadtgrenze
- Gebäude
- IED-Anlage
- Straße

**Beurteilungspegel**

**L<sub>Night</sub>**

- <= 45 dB(A)
- 45 - 50 dB(A)
- 50 - 55 dB(A)
- 55 - 60 dB(A)
- 60 - 65 dB(A)
- 65 - 70 dB(A)
- > 70 dB(A)

Stadt Wedel  
 Fachdienst Stadt- und Landschaftsplanung  
 Rathausplatz 3-5  
 22880 Wedel

LÄRMKONTOR GmbH  
 Altonaer Poststraße 13 b 22767 Hamburg  
 Tel.: 040 - 38 99 94.0 Fax: 040 - 38 99 94.44  
 mail: hamburg@laermkontor.de  
 http://www.laermkontor.de

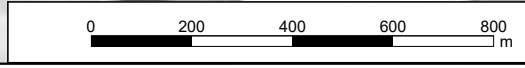


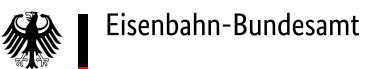
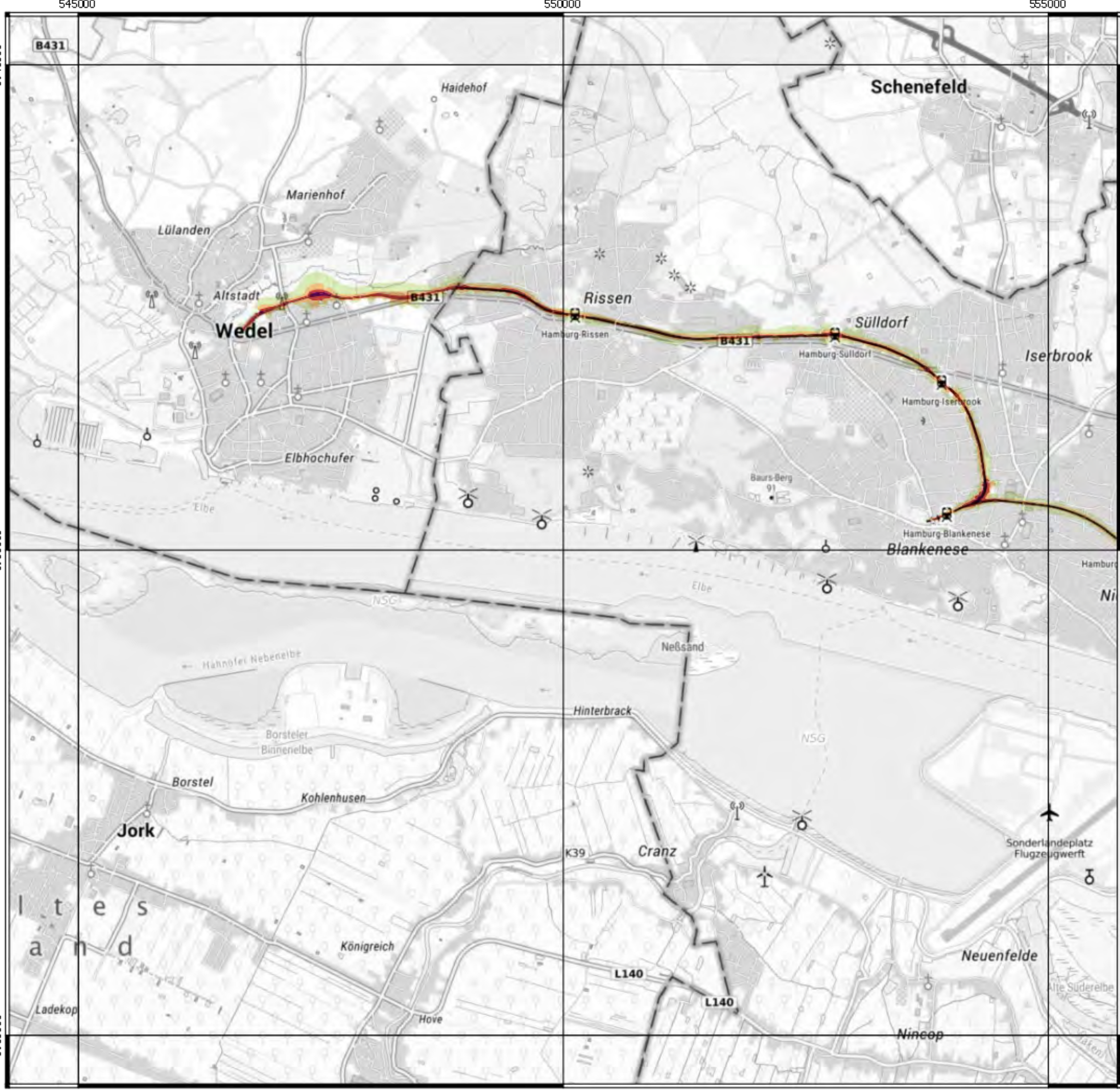
**Projekt:**  
 Lärmkartierung für die Stadt Wedel im Rahmen der 4. Stufe der Umgebungslärmrichtlinie

**Planinhalt:**  
 Anlage 4b: Lärmkarte Industrieanlagen Stadt Wedel  
 Schallimmissionsplan L<sub>Night</sub>  
 BUB

Maßstab: 1:15000 A3 Bearbeiterin: Fr. Böttcher

2021.236.1	30.08.2022	V8.2 29.03.2022/2	5000/200/50	Q0,1	R10/4/10/9
------------	------------	-------------------	-------------	------	------------



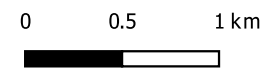
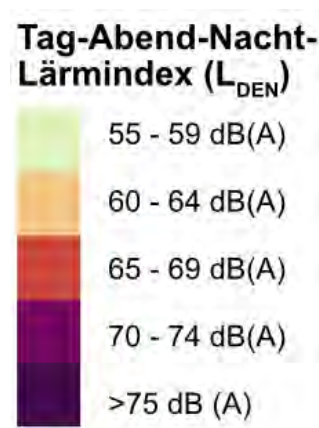


### Umgebungslärmkartierung an Schienenwegen von Eisenbahnen des Bundes - Runde 4 (30.06.2022)

Haupteisenbahnstrecken (mehr als 30.000 Zugbewegungen pro Jahr)

Blattnummer: 2030

#### Legende



#### Übersichtskarte



Quellen:  
 © Eisenbahn-Bundesamt (2022)  
 © DB Netz AG, Bahn-Geodaten/Infrastrukturdaten (2021)  
 © Bundesamt für Kartographie und Geodäsie 2022, Datenquellen:  
[http://sg.geodatenzentrum.de/web\\_public/Datenquellen\\_TopPlus\\_Open.pdf](http://sg.geodatenzentrum.de/web_public/Datenquellen_TopPlus_Open.pdf)

Berechnungsvorschrift:  
 BUB

Haftungshinweis:  
 Das Eisenbahn-Bundesamt übernimmt keine Gewähr für die Aktualität, Richtigkeit und Vollständigkeit der dargestellten Informationen. Aus der Nutzung dieser Informationen abgeleitete Haftungsansprüche gegen das Eisenbahn-Bundesamt sind ausgeschlossen. Dies gilt nicht im Falle einer Verletzung des Lebens, des Körpers und der Gesundheit.

Koordinatensystem  
 ETRS89 / UTM Zone 32N

Nutzungshinweis  
 Die Nutzung der Karten für die Geofachdaten des Eisenbahn-Bundesamtes und der Hintergrundkarte gelten Bestimmungen der Datenlizenz Deutschland - Namensnennung - Version 2.0- [www.govdata.de/dl-de/by-2-0](http://www.govdata.de/dl-de/by-2-0)

Impressum  
 Eisenbahn Bundesamt  
 Referat 53: Lärmkartierung, Lärmaktionsplanung und Geoinformation  
 Heinemannstraße 6  
 53175 Bonn  
 ref53@eba.bund.de  
<https://www.eba.bund.de>  
 Kartographische Bearbeitung: Jens Schröter, Referat 53  
 Datum der Erstellung: 08.06.2022



545000

550000

555000



Eisenbahn-Bundesamt

### Umgebungslärmkartierung an Schienenwegen von Eisenbahnen des Bundes - Runde 4 (30.06.2022)

Haupteisenbahnstrecken (mehr als 30.000 Zugbewegungen pro Jahr)

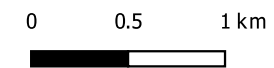
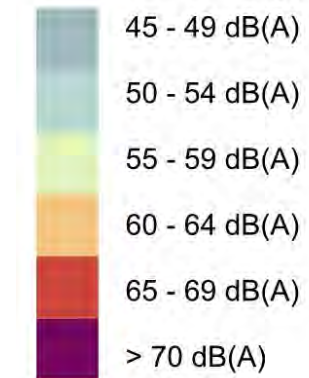
Blattnummer: 2030

#### Legende

#### Übersichtskarte



#### Nacht - Lärmindex (L<sub>Night</sub>)



Quellen:  
 © Eisenbahn-Bundesamt (2022)  
 © DB Netz AG, Bahn-Geodaten/Infrastrukturdaten (2021)  
 © Bundesamt für Kartographie und Geodäsie 2022, Datenquellen:  
[http://sg.geodatenzentrum.de/web\\_public/Datenquellen\\_TopPlus\\_Open.pdf](http://sg.geodatenzentrum.de/web_public/Datenquellen_TopPlus_Open.pdf)

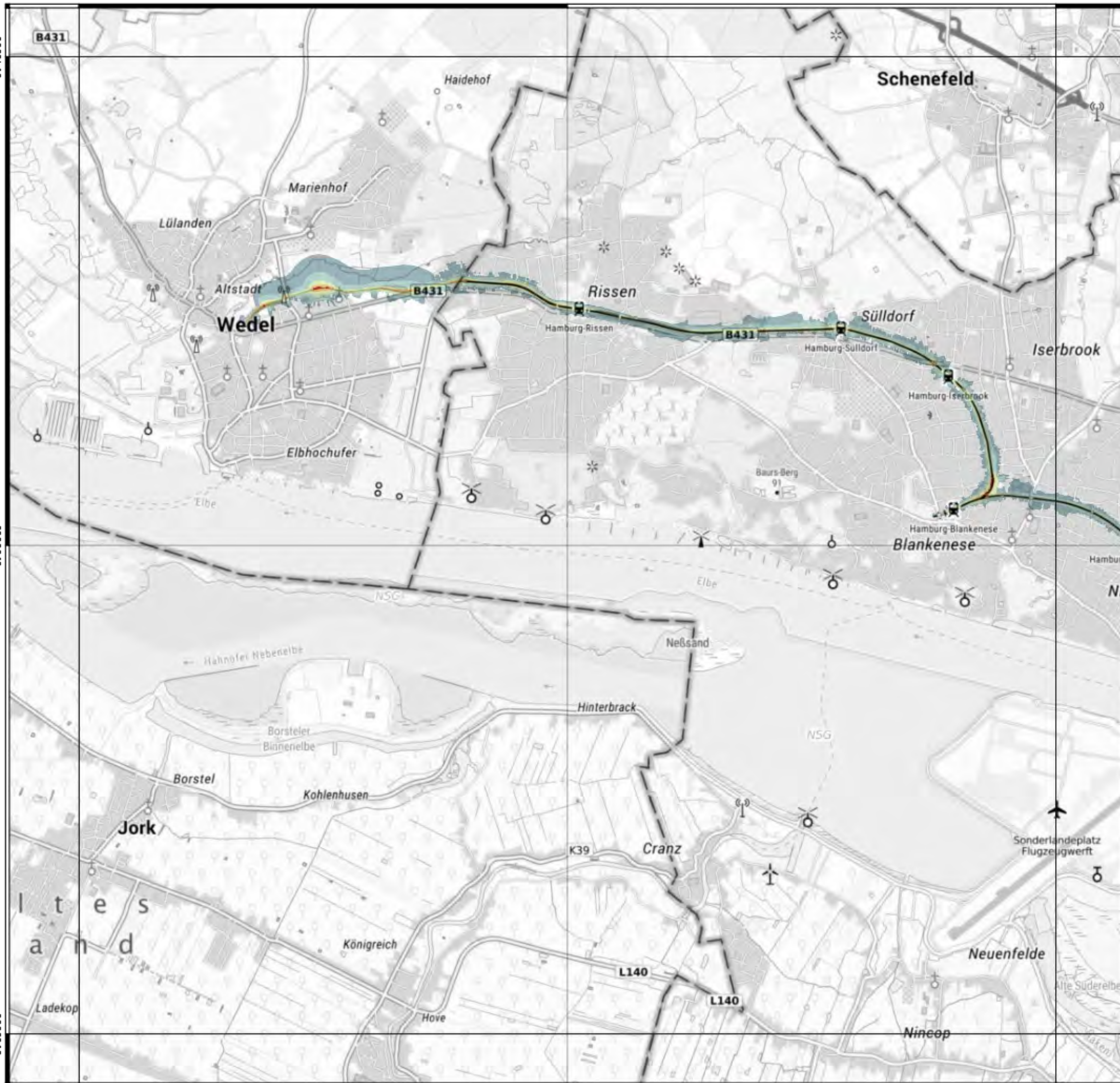
Berechnungsvorschrift:  
 BUB

Haftungshinweis:  
 Das Eisenbahn-Bundesamt übernimmt keine Gewähr für die Aktualität, Richtigkeit und Vollständigkeit der dargestellten Informationen. Aus der Nutzung dieser Informationen abgeleitete Haftungsansprüche gegen das Eisenbahn-Bundesamt sind ausgeschlossen. Dies gilt nicht im Falle einer Verletzung des Lebens, des Körpers und der Gesundheit.

Koordinatensystem  
 ETRS89 / UTM Zone 32N

Nutzungshinweis  
 Die Nutzung der Karten für die Geofachdaten des Eisenbahn-Bundesamtes und der Hintergrundkarte gelten Bestimmungen der Datenlizenz Deutschland - Namensnennung - Version 2.0- [www.govdata.de/dl-de/by-2-0](http://www.govdata.de/dl-de/by-2-0)

Impressum  
 Eisenbahn Bundesamt  
 Referat 53: Lärmkartierung, Lärmaktionsplanung und Geoinformation  
 Heinemannstraße 6  
 53175 Bonn  
 ref53@eba.bund.de  
<https://www.eba.bund.de>  
 Kartographische Bearbeitung: Jens Schröter, Referat 53  
 Datum der Erstellung: 08.06.2022



545000

550000

555000

5940000

5940000

5935000

5935000

5930000

5930000